



Sistema 300V Modular Compatible con S7-300

Sistema 300V Modular



Modelo	VIPA 314	VIPA 315	VIPA 316	VIPA 317
Memoria Trabajo/carga	96/144KB	192/256KB	256/512	512/1024KB
Bits de Memoria	8192	8192	8192	8192
Timer/Contadores	128/256	128/256	128/256	128/256
Tiempo de procesamiento	0.18/0.78ms	0.18/0.78ms	0.18/0.78ms	0.18/0.78ms

VIPA Sistema 300V

Con el Sistema 300V de VIPA podrás cubrir las aplicaciones más extremas. Las CPUs de la línea 31x son variables en su capacidad y función. La memoria de trabajo oscila entre 32KB hasta 512KB. La posibilidad de controlar hasta 1024 E/S digitales y 256 E/S analógicas posibilitan la implementación de complejos programas de automatización. El sistema 300V aprovecha las ventajas del entorno de programación STEP7 de Siemens y se integra fácilmente a aplicaciones existentes. La posibilidad de utilizar diferentes arquitecturas de comunicación, como: PROFIBUS DP, CANopen, Ethernet TCP/IP, etc, subrayan la flexibilidad del sistema 300V

Modelo	Descripción
VIPA 321-1BH00	16ID 24VCD Flotante
VIPA 321-1BL00	32ID 24VCD Flotante
VIPA 322-1BH00	16OD 24VCD 1A Flotante
VIPA 322-1BH10	16OD 24VCD 2A Flotante
VIPA 322-1BL00	32OD 24VCD 1A Flotante
VIPA 322-1HH00	16OD 30VCD/230VCA 5A Relay
VIPA 323-1BH00	16IOD 24VCD 1A Flotante
VIPA 323-1BL00	16ID 24VCD, 16OD 24VCD, 1A
VIPA 331-7KB01	2IA 12Bits Multipunto
VIPA 331-7KF01	8IA 12Bits Multipunto
VIPA 332-5HB00	2OA 12Bits Multipunto
VIPA 332-5HD00	4OA 12Bits Multipunto



Los módulos periféricos son similares en diseño y compatibles en pines con los módulos de la S7-300 y la ET200M de Siemens, siendo semejante a sistemas y aplicaciones Siemens. La fuente de alimentación PS 307 es una opción más al Sistema 300V.

Una extensa variedad de módulos de E/S están disponibles, como: Entradas, salidas, entradas/salidas digitales, relevador; así como entadas y salidas analógicas.

Todos los accesorios del hardware y/o software están disponibles para el sistema 300V facilitando una solución completa. Las tarjetas de memoria para S7-300 de Siemens; con diferentes capacidades son también parte de los productos VIPA

CPU's para
STEP7 Siemens



SPS/CPU 314/316
para STEP7 de Siemens
con Esclavo-DP

Periférico Descentral
Comunicación Serial



IM 353 DP
Profibus-DP
esclavo

Entradas digitales



SM 321
16ID 24VCD

Salidas digitales



SM 322
16OD 24VCD, 1A

E/S digitales



SM 323
16IOD 24VCD, 1A

Entradas analógicas



SM 321
8IA 12Bits
Multipunto

Salidas analógicas



SM 332
20A 12Bits V/I

PROFIT

PROFIT

PROFIT



SPS/CPU 314/316 DPM
para STEP7 de Siemens
con Maestro-DP



Comunicación
procesador CP 340
1 interface serial
Rs232 o Rs485



SM 321
32ID 24VCD



SM 322
16OD Relay
30VCD/230VCA



SM 323
16ID 24VCD
16OD 24VCD, 1A



SM 321
8IA 12Bits
Multipunto



SM 332
40A 12Bits V/I

TCP/IP



SPS/CPU 314/316 NET
para STEP7 de Siemens
con TCP/IP-CP
opción: Maestro-DP

TCP/IP



Comunicación
procesador CP 340/2
2 interface serial
Rs232 o Rs485



SM 322
32OD 24VCD, 1a



SM 334
4IA 12Bits V/I
20A 12 Bits V/I



CANopen

SPS/CPU 314/317 CAN
para STEP7 de Siemens
CANopen Maestro/Esclavo



CANopen TCP/IP

SPS/CPU 314/317 CAN
para STEP7 de Siemens
con TCP/IP-CP
CANopen Maestro/Esclavo

Otras líneas de VIPA

Sistema 100V, Sistema 200V e Interfases Hombre Maquina

Componentes para SIMATIC S5 de Siemens

Tenemos una amplia variedad de componentes E/S, comunicación, memorias, etc. Para PLCs 115U, 135U y 155U de Siemens

Accesorios



Conectores frontales
20 o 40 polos con
conexión atornillable



Cable verde

Cable de descarga y programación para todos los CPU's VIPA y Profibus, CANopen, Fieldbus maestro. Solo conexión PtP.



Conector del bus
Acoplamiento de 2
módulos



Conector PB 90°,45°,0°

Conector para Profibus-DP con leds de diagnósticos y terminador

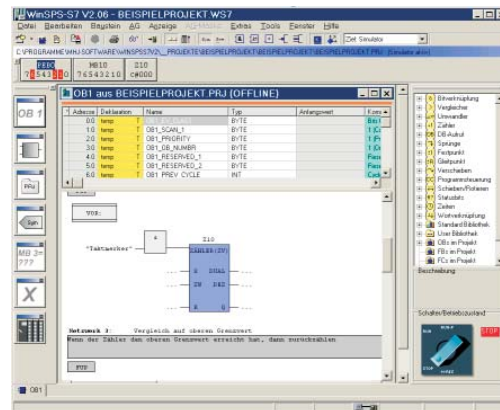


MMC - MultiMediaCard Modulo de memoria para VIPA, CPU 11x, 21x, 31x y Fieldbus maestro

Fuente de Alimentación



PS 307/2.5A
100...240VCA
24VCD, 2.5A



WinPLC7

Software de Programación, Prueba Diagnostico y Simulación para Sistema 100V, 200V, 300V, 500V y S7-300/400 de Siemens

PILLAR MEXICANA, S.A. DE C.V.

Av. Revolución No. 1315 Col. San Angel C.P. 01040 México, D.F.
Tel: 01(55) 5660-5553 Fax: 01(55) 5651-5573
www.pillar.com.mx e-mail:info@pillar.com.mx

PILLAR MONTERREY, S.A. DE C.V.

Barcelona No. 2323, Col. Español C.P. 64810 Monterrey, N.L.
Tel: 01(81) 8190-1060 Fax: 01(81) 8190-1418
E-mail:info_mty@pillar.com.mx

